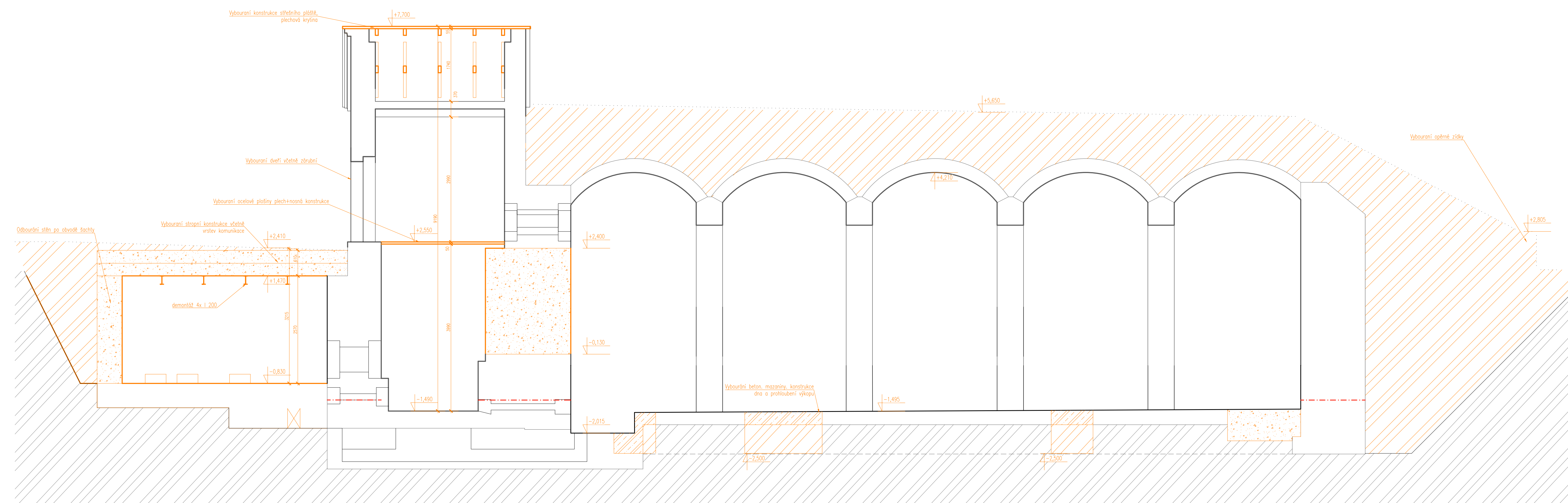
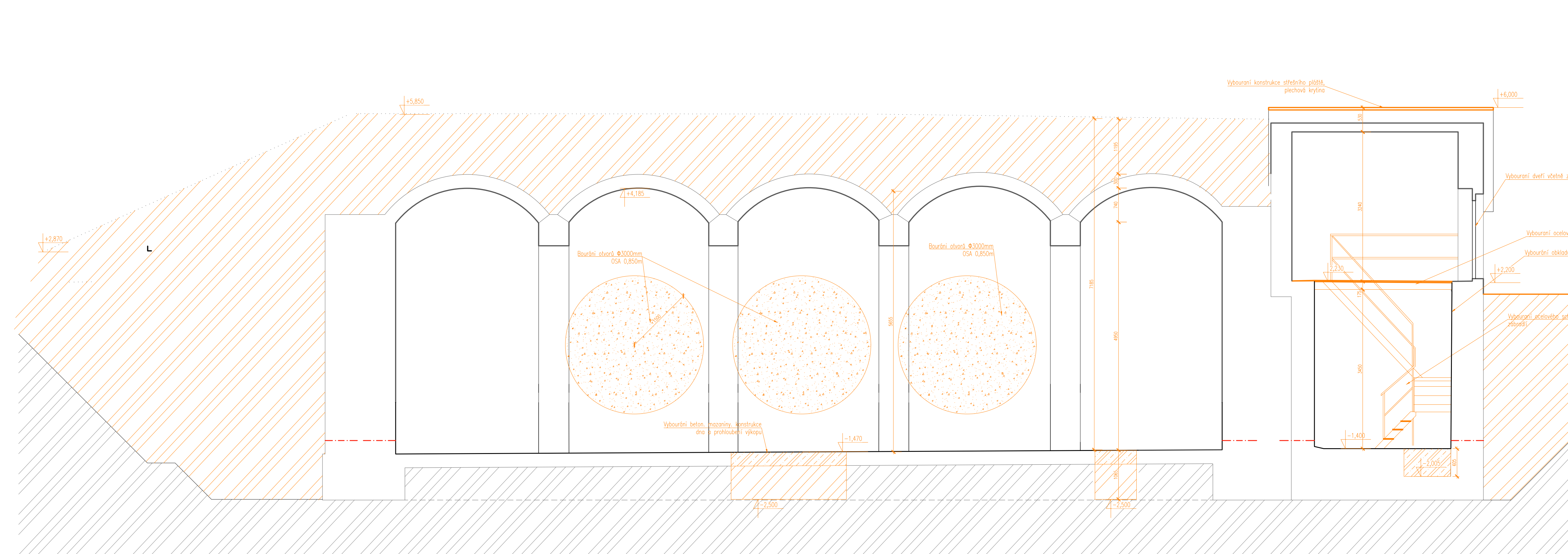





ŘEZ F-F'



ŘEZ G-G'



- LEGENDA**

 -  STAVAJÍCÍ KONSTRUKCE
 - odstranění stávajících nástěra o omítek až na nosný podklad
 -  BOUŘNÉ / OSTRŮBNÉ KONSTRUKCE
 - předpokládání chyb při překládkě
 -  BOUŘNÉ / OSTRŮBNÉ KONSTRUKCE
 - předpokládání bezbetonové prký

- Překládky se odstranění veškerých interierových dveřích výplní včetně ocelových zábran!

- Větrací síti v konvlní části výplní bude demontována a odstraněná, od povrchů zábranič a vpravených větracích mříží bude následně vytvořen nový diens výplně

- Pokud není uvedeno jinak, je uvažováno s kompletním odstraněním souvrstí podlahy po nosnou konstrukci stropu

- Není-li uvedeno jinak, předpokládá se sklobo podlahy na terénu následující:

 - hydroizolace
 - betónová mazanina tl. 50mm
 - Zb. deska tl. 200
 - Asfaltová hydroizolace
 - pokládku betonu tl. 100mm

- Základ podlahy bude prováděný důkladně a podzemní stávajících nosných konstrukcí je uveden části D.1.2 této projektové dokumentace

ŘEZ I-I'

[illegible]